

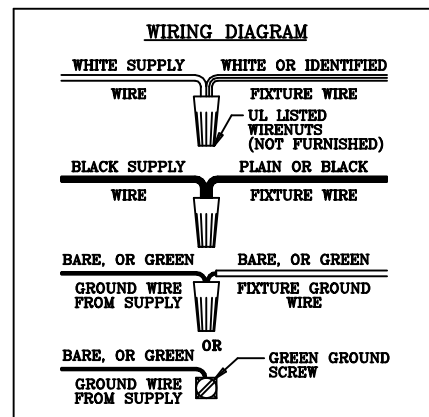
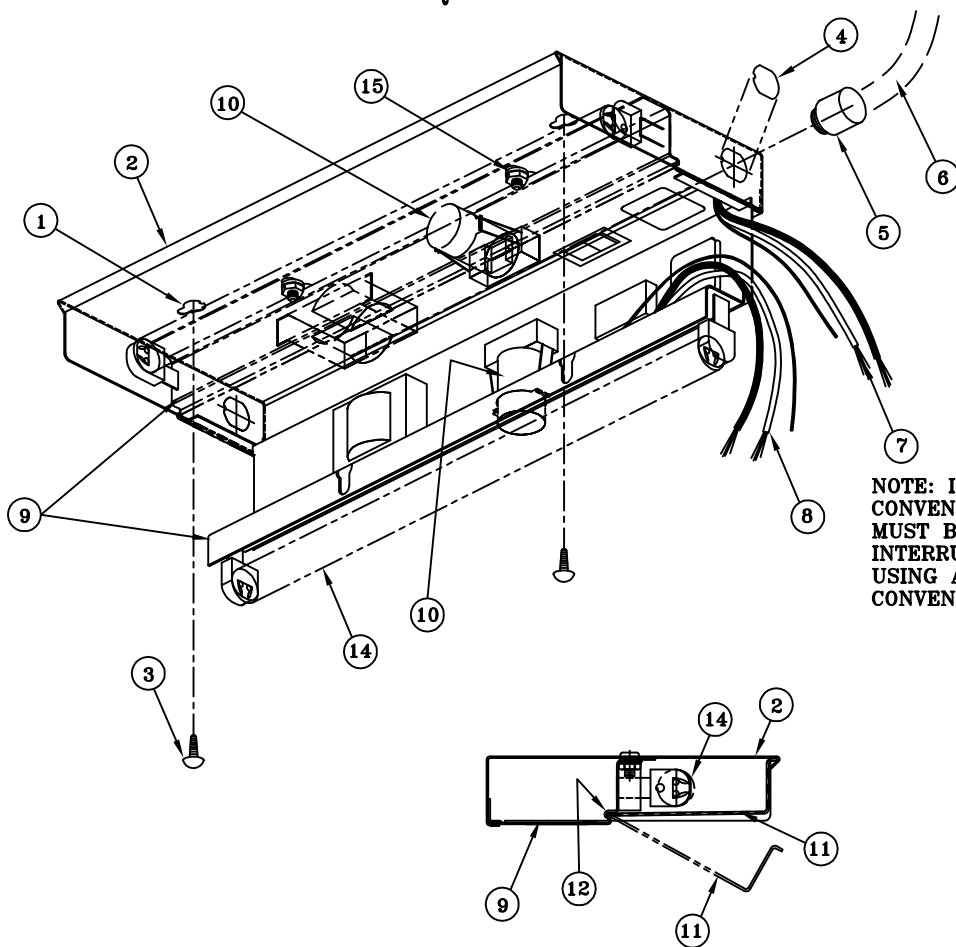
Assembly & Installation Instructions

CAUTION: Read instructions carefully and turn electricity off at main circuit breaker panel before beginning installation.

7000,7004,7010,7011,7014,7015,7016

WARNING - IF ANY SPECIAL CONTROL DEVICES ARE USED WITH THIS FIXTURE, FOLLOW THE INSTRUCTIONS CAREFULLY TO ASSURE FULL COMPLIANCE WITH N.E.C. REQUIREMENTS. IF THERE ARE ANY QUESTIONS, CONTACT A QUALIFIED ELECTRICAL CONTRACTOR.

WARNING: RISK OF FIRE.
 MOST DWELLINGS BUILT BEFORE 1985 HAVE SUPPLY WIRE RATED FOR 60°C.
 CONSULT A QUALIFIED ELECTRICIAN BEFORE INSTALLING.



NOTE: IF FIXTURE IS EQUIPPED WITH A GROUNDED CONVENIENCE OUTLET, THE ELECTRICAL SUPPLY WIRES MUST BE CONNECTED TO A GROUND FAULT CIRCUIT INTERRUPTER, TO PREVENT ELECTRICAL SHOCK WHEN USING ANY DEVICE PLUGGED INTO THE GROUNDED CONVENIENCE OUTLET.

*** ITEM INCLUDED IN PARTS BAG**

- 1.- Remove Diffuser (11) from Housing (2).
- 2.- After determining the desired location for the Fixture, use the Keyslots (1) in the Housing (2) as a Template to locate the Mounting Screws (3)(NOT FURNISHED) in the Wall. If Mounting the Fixture directly to the Cabinet above, remove the Keyslot Knockouts (1) and use these Holes for a Template.
- 3.- Select which of the Knockouts (4) is most conveniently located for your power feed, and remove the Knockout (4).
- 4.- Mount the Housing (2) securely to the Cabinet.
- 5.- Remove Hexnuts (15) and swing Ballast Cover (9) down.
- 6.- Fasten a UL listed Connector (5), appropriate to the type of Power Feed you intend to use (Flexible Metal Conduit, Non-Metallic Cable, or other) to Hole (opened in Step 2) in the Housing. Secure the Power Feed (6) to the Connector, with the Supply Wires (7) inside the Fixture.
- 7.- Connect the Fixture Wires (8) to the Supply Wires (7) as shown in Wiring Diagram.
- 8.- Carefully tuck all Wires under the Ballast Cover (9) and secure the Cover to the Housing (2) with the Hexnuts (15) removed in Step 4.
- 9.- Install Starter (10) and Lamp (14).
- 10.- To install the Diffuser (11), set the Offset Edge of the Diffuser into the Groove (12) in the Ballast Cover (9). Compress the Front Edge of the Diffuser and set it behind the Lip (13) of the Housing.

CAUTION: ALL GLASS IS FRAGILE, USE CARE WHEN HANDLING LAMP (14).

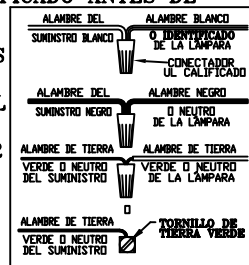
Instrucciones de ensamblado e instalacion

PRECAUION: Antes de comenzar la instalacion, lea las instrucciones detalladamente y desconecte la electricidad desde el cortacircuitos principal.

ADVERTENCIA 1 - SI CON ESTE APLIQUE SE USAN DISPOSITIVOS DE CONTROL ESPECIALES, DEBE SEGUIR LAS INSTRUCCIONES DETALLADAMENTE PARA GARANTIZAR EL CUMPLIMIENTO ESTRICTO CON EL CÓDIGO NACIONAL DE ELECTRICIDAD (N.E.C.) SI TIENE PREGUNTAS, COMUNÍQUESE CON UN ELECTRICISTA CALIFICADO.

ADVERTENCIA: RIESGO DE INCENDIO LA MAYORÍA DE MORADAS CONSTRUIDAS ANTES DEL AÑO 1985 POSEEN ALAMBRES QUE PUEDEN SOPORTAR UNA TEMPERATURA DE POR LO MENOS 60 GRADOS C. CONSULTE UN ELECTRICISTA CALIFICADO ANTES DE COMENZAR LA INSTALACIÓN

NOTA: SI EL APARATO DE LUZ ESTÁ EQUIPADO CON UN TOMACORRIENTE DE PUESTA A TIERRA POR CONVENIENCIA, LOS ALAMBRES DEL SUMINISTRO ELÉCTRICO DEBEN CONECTARSE A UN INTERRUPTOR DE CIRCUITO DE PUESTA A TIERRA, LO CUAL EVITA UN CHOQUE ELÉCTRICO AL ENCHUFAR CUALQUIER DISPOSITIVO EN EL TOMACORRIENTE DE PUESTA A TIERRA POR CONVENIENCIA.



- 1- Retire el difusor (11) de la caja (2).
2- Después de determinar la ubicación deseada del aparato de luz, utilice los agujeros (1) en la caja (2) como patrón para ubicar los tornillos de montaje (3) (NO INCLUIDOS) en la pared. Si se trata de una instalación del aparato de luz en el gabinete directamente arriba, retire los tapones (1) en los agujeros y úselos como patrón.
PRECAUCIÓN: NO UTILICE UN APARATO DE LUZ MONTADO EN LA PARED COMO ANAQUEL.
3- Escoja el tapón (4) que sea más convenientemente ubicado con respecto a la alimentación eléctrica, y retire el tapón (4).
4- Sujete bien la caja (2) contra el gabinete.
5- Retire las tuercas hexagonales (15) y abra la cubierta de arrancador (9).
6- Sujete un conector certificado por UL (5), apropiado al tipo de alimentación eléctrica que se va a usar (cable metálico flexible, cable no metálico, u otro) en el agujero (ya abierto en el paso 2) en la caja (2). Conecte la alimentación eléctrica (6) al conector, con los alambres de suministro (7) dentro del aparato de luz.
7- Conecte los alambres del aparato de luz (8) a los alambres de suministro (7) como se muestra en el diagrama de conexiones (cableado).
8- Introduzca cuidadosamente todos los alambres debajo de la cubierta de arrancador (9) y sujete la cubierta a la caja (2) usando las tuercas hexagonales (15) ya retiradas en el paso 4.
9- Instale el arranque (10) y la lámpara (14).
10- Instale el difusor (11), coloque el borde desviado del difusor en la ranura (12) en la cubierta del armazón (9). Empuje en la parte delantera del difusor de modo que se sitúe detrás del reborde (13) de la caja.
PRECAUCIÓN: EL VIDRIO ES FRÁGIL; TENGA CUIDADO AL MANIPULAR LA BOMBILLA (14).

Mode de montage et d'installation

ATTENTION: Prendre soigneusement connaissance de ces instructions et couper l'électricité à l'arrivee principale avant de procéder à l'installation.

AVERTISSEMENT 1 - SIDES DISPOSITIFS DE CONTRÔLE SPÉCIAUX SONT UTILISÉS EN CONJONCTION AVEC CE LUMINAIRE, SUIVRE SCRUPULEUSEMENT CES INSTRUCTIONS POUR ASSURER LA CONFORMITÉ N.E.C. POUR TOUTE ASSISTANCE SUPPLEMENTAIRE, DEMANDER CONSEIL AUPRÈS D'UN ÉLECTRICIEN QUALIFIÉ.

AVERTISSEMENT: RISQUE D'INCENDIE LA PLUPART DES MAISONS CONSTRUITES AVANT 1985 SONT MUNIES DE FILS D'ALIMENTATION QUI SONT D'UNE CAPACITÉ DE DISSIPATION D'AU MOINS 60 DEGRÉS C. CONSULTEZ UN ÉLECTRICIEN QUALIFIÉ AVANT DE COMMENCER L'INSTALLATION.

REMARQUE: SI LE DISPOSITIF D'ÉCLAIRAGE EST MUNI D'UNE PRISE DE COURANT DE MISE À LA TERRE PAR CONVÉNIENCE, LES FILS DU COURANT DOIVENT ÊTRE RELIÉS À UN INTERRUPTEUR DE CIRCUIT DE MISE À LA TERRE, CE QUI PRÉVIENT LES SECOURS ÉLECTRIQUES LORS DE BRANCHER N'IMPORTE QUEL DISPOSITIF DANS LA PRISE DE COURANT MISE À LA TERRE PAR CONVÉNIENCE.

- 1- Retirez le diffuseur (11) du logement (2).
2- Après avoir choisi l'endroit désiré pour le dispositif d'éclairage, utilisez les trous (1) dans le logement (2) comme gabarit pour situer les vis de montage (3) (NON FOURNIES) au mur. S'il s'agit d'une installation de dessous d'armoire, retirez les pièces amovibles (1) qui couvrent les trous et utilisez ces derniers comme gabarit.
MISE EN GARDE: NE PAS UTILISER LE DISPOSITIF D'ÉCLAIRAGE MURAL COMME TABLETTE.
3- Choisissez la pièce amovible (4) située auprès d'alimentation électrique, et retirez la pièce amovible (4).
4- Fixez bien le logement (2) contre l'armoire.
5- Retirez les écrous hexagonaux (15) et ouvrez le couvercle de ballast (9).
6- Fixez un connecteur homologué UL (5), adéquat au genre d'alimentation électrique que vous voulez utiliser (Câble métallique souple, câble non métallique ou autre) au trou (déjà ouvert en étape 2) du logement (2). Fixez l'alimentation électrique (6) au connecteur à l'aide des fils d'alimentation (7) dans le dispositif d'éclairage.
7- Reliez les fils du dispositif d'éclairage (8) aux fils d'alimentation (7) selon le diagramme de câblage.
8- Abritez soigneusement tous les fils sous le couvercle de ballast (9) et fixez le couvercle au logement (2) à l'aide des écrous hexagonaux (15) retirés en étape 4.
9- Installez le démarreur (10) et la lampe (14).
10- Installez le diffuseur (11), mettez le coude du diffuseur dans la rainure (12) qui se trouve dans la couverture de l'armature (9). Poussez légèrement contre le diffuseur de sorte que ce dernier se situe derrière la languette (13) au boîtier.
MISE EN GARDE: LE VERRE EST TOUJOURS FRAGILE; MANIEZ LA LAMPE (14) AVEC PRUDENCE

